

## 带盖板插装式比例压力阀

1. LFA插装式比例压力阀，采用逻辑阀组作主油路控制，通过流量大并减少系统的占用空间。
2. 采用小型直流比例电磁铁和直动式溢流阀做控制，具有反应灵敏，精度高等特性。



比例阀

### 型号说明

### LFA 16 DBE M -10 /3 -S016 -X 10 F 20

带盖板逻辑阀组

公称通径

16: NG16; 25: NG25;  
32: NG32; 40: NG40;  
50: NG50;

比例溢流阀

空白: 不带最高压力调节器  
(标准品)

M: 带最高压力调节器

10: 设计代号

调压范围

0: \*~50bar 1: \*~70bar  
2: 8~160bar 3: 10~250bar

阻尼孔直径

20:  $\Phi 2.0$

腔孔

F: F腔

阻尼孔直径

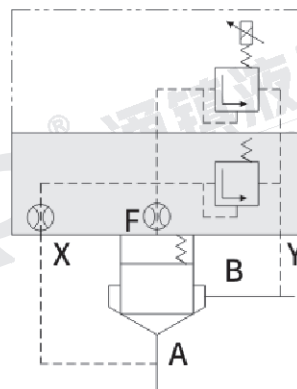
10:  $\Phi 1.0$ ; 12:  $\Phi 1.2$ ;

腔孔

X: X腔

塑机专用

### ● 液压符号



### ● 规格表

型号	额定压力 (bar)	最大流量 (l/min)	额定电流 (mA)	线圈电阻 ( $\Omega$ )	滞环	重复性	安装腔孔
LFA16DBEM-**	250	130	950	11.6 $\pm$ 0.5	<3%	0.5%	ISO7368
LFA25DBEM-**		350					
LFA32DBEM-**		500					
LFA40DBEM-**		850					
LFA50DBEM-**		1400					